



T.C. SANAYİ VE
TEKNOLOJİ BAKANLIĞI

#MİLLİ
TEKNOLOJİ
HAMLESİ

HIT-30
HIGH TECH TÜRKİYE
Invest in Future

YÜKSEK TEKNOLOJİ YATIRIM PROGRAMI

2025

HIT-30

HIGH TECH TÜRKİYE

Invest in Future

HIT-30 Programı ile

2030 yılına kadar

yüksek teknoloji üretiminde küresel bir merkez olmayı hedefliyoruz.



Mobilite



Sağlıklı Yaşam



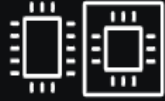
**Haberleşme ve
Uzay**



İleri İmalat



Dijital Teknolojiler



Yarı İletkenler



Yeşil Enerji



**Değer Zincirini
Tamamlayıcı
Yatırımlar**

30+ Yatırım Konusu

HIT-30

HIGH TECH TÜRKİYE

Invest in Future

Yarı İletkenler

- Çip Üretimi
- Çip Üretimi için Ingot ve Wafer
- Çip Paketleme ve Test
- Mikro elektro mekanik sistemler

Mobilite

- Elektrikli Araçlar
- Hidrojen Yakıtlı Araçlar
- Mobilite için Batarya
- Elektrikli Hızlı Raylı Sistemler
- Mikro Mobilite Hava Araçları
- İnsansız Kara/Hava/Deniz Taşıtları

İleri İmalat

- Endüstriyel Robotlar ve İnsansız Araçlar
- Eklemeli İmalat Makineleri
- Yüksek Teknoloji Ürünleri için Makineler

Yeşil Enerji

- Yeşil Hidrojen Üretimi
- Elektrolizör
- Rüzgâr Enerjisi Sistemleri
- Güneş Enerjisi Hücresi, Wafer ve Ingot
- Enerji Depolama İçin Batarya
- Batarya Bileşenleri (Katot Aktif Malzeme, Elektrolit, Seperatör)
- Yüksek Teknolojide Kritik Madenlerin İşlenmesi

Değer Zincirini Tamamlayıcı Yatırımlar

- Değer Zincirinde Dikey Tamamlayıcı Yatırımlar
- Stratejik Hammadde Yatırımları
- Yerel Tedarikçi Geliştirme

Sağlıklı Yaşam

- Biyoteknolojik İlaçlar
- Yenilikçi Sağlık Teknolojileri
- Akıllı Tıbbi Cihazlar
- Teknolojik Gıdalar

Dijital Teknolojiler

- Büyük Dil İşleme Modelleri
- Dijital Ürün ve Hizmetler (Arama motorları, navigasyon uygulamaları vb.)
- Bulut Hizmetleri Sunulan Büyük Ölçekli Veri Merkezleri

Haberleşme ve Uzay

- Alçak Yörünge Uydu Sistemleri
- Yeni Nesil Haberleşme Altyapıları
- Akıllı Haberleşme Cihazları

HIT-30

HIGH TECH TÜRKİYE

Invest in Future





Proje Bazlı Teşvikler

- Kurumlar Vergisi İndirimi
- İstihdam Destekleri
 - Nitelikli Personel Desteği
 - Sigorta Primi Desteği
- Faiz / Kâr Payı Desteği
- Enerji Desteği
- Diğer Hibe Destekleri
- Diğer Vergi Teşvikleri
- Gümrük Vergisi Muafiyeti
- KDV İstisnası



Pazar Geliştirme Desteği

- Kamu Alım Garantisi
- Gümrük Vergisi Muafiyeti
- İlgili Mevzuatlarda Muafiyetler



Yatırım Yeri İmkanları

- Proje karakteristik ve ihtiyaçlarına uygun yatırım alanları
- Ücretsiz veya indirimli alternatifli edinim modelleri
- Organize Sanayi Bölgesi ve Özel Endüstri Alanı modelleri ile yatırımcı dostu koşullar



Finansman Desteği

- Stratejik Yatırımlara Sermaye Katkısı
- Uygun Faizli Yatırım Kredisi
- Faiz Giderlerinin Karşlanması



Yüksek Düzeyli Politika Desteği

- Sanayi İcra Komitesi ile politika ve uygulamalara yön verilmesi
- Komitenin alacağı kararlar ve sağlayacağı yönlendirmeler ile yatırımların başarısına katkı sağlanması

HIT-30

HIGH TECH TÜRKİYE

Invest in Future

Yatırımlarda Aranacak Nitelikler

Yeni Teknolojileri
Odağa Alan Bir
Yatırım Olması

Rekabet için Gerekli
Ekonomik Ölçeğe
Sahip Olması

Teknik Yetkinlik ve
Mali Yeterliliğin
Olması

Teknolojik
Kazanım Boyutu
İçermesi

Stratejik
Kazanım
Sağlama

Katma Değer Potansiyeli

Yatırım / Sabit
Yatırım Büyüklüğü

Asgari 2 milyar TL

Üretim Kapasitesi,
İstihdam

Cari Açığa
Etki

Yerlilik
Oranı

HIT-30

HIGH TECH TÜRKİYE

Invest in Future

2030 yılına kadar

hayata geçirilecek

yüksek teknoloji yatırımlarına
toplam 30 milyar dolar değerinde
destek sağlanması öngörülmektedir.

30 Milyar \$

destek bütçesi

ÖZEL ÇAĞRILAR

HIT- E.ARAÇ

HIT-BATARYA

HIT-ARGE

HIT-ÇİP

HIT-GÜNEŞ

HIT-RÜZGAR

HIT-Güneş Çağrısı



Toplam Destek
Bütçesi

»»» 2,5 milyar \$

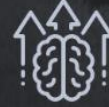
HIT-Güneş Çağrısı



İngottan başlayan
hücre üretimine
yönelik yatırımlar



Asgari 5 GW'lık
üretim
kapasitesi



Teknolojide
rekabetçilik için
Ar-Ge merkezi

Sağlanacak Destekler

- %20'ye varan hibe destek
- %60'a varan vergi teşviği
- İstihdam destekleri
- Vergi muafiyetleri

»»»»
2030 yılına kadar
üretilecek MW başına
8000 \$'a kadar hibe

- Yatırım yeri tahsisi
- Finansman desteği

HIT-Elektrikli Araç Çağrısı



Toplam Destek
Bütçesi



5 milyar \$

Yatırımların Niteliği



En az 150 bin
araç kapasiteli
yatırımlar



Sadece
BEV ve PHEV
üretimi



Tam
Üretim
Yatırımları



Ar-Ge
Merkezi
Kurulması

Sağlanacak Destekler

- Belirli sayıda araç için Gümrük Vergisi Muafiyeti ve/veya %15'e varan hibe desteği
- %80'e varan vergi teşviği
- İstihdam destekleri
- Vergi muafiyetleri
- Yatırım yeri tahsisi
- Finansman desteği

HIT-Batarya Çağrısı



Toplam Destek
Bütçesi



4,5 milyar \$

Yatırımların Niteliği



En az 5 GWh
kapasiteli
yatırımlar



Araç ve depolama
bataryaları,
Aktif malzemeler



Hücre
dahil
üretim



Ar-Ge
Merkezi
Kurulması

Sağlanacak Destekler

- %25'e varan hibe destek
- %60'a varan vergi teşviği
- İstihdam destekleri
- Vergi muafiyetleri



2030 yılına kadar
üretilen MWh başına
6.000 \$'a kadar hibe



- Yatırım yeri tahsisi
- Finansman desteği

HIT-Çip Çağrısı

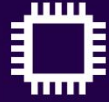


Toplam Destek
Bütçesi



5 milyar \$

Yatırımların Niteliği



Kullanım alanlarına göre
farklı kapasitede
yatırımlar



Çip değer zinciri
yatırımları
(ingot, wafer, test, paket)



En az
65 nm
teknolojisi

Sağlanacak Destekler

- %30'a kadar sermaye katkısı
- %10'a varan hibe destek
- %80'e varan vergi teşviği
- Yatırım yeri tahsisi
- İstihdam destekleri
- Vergi muafiyetleri
- Finansman desteği

HIT-Rüzgar Çağrısı



Toplam Destek
Bütçesi



1,7 milyar \$

Yatırımların Niteliği



Entegre
OEM
Yatırımı



Yeni teknolojiler ve
offshore türbinlere
yönelik yatırımlar



Türbinin
kritik bileşenlerine
yönelik yatırımlar

Sağlanacak Destekler

- %20'ye varan hibe destek
- %60'a varan vergi teşviği
- İstihdam destekleri
- Vergi muafiyetleri
- Yatırım yeri tahsisi
- Finansman desteği

HIT-Ar - Ge Çağrısı



Toplam Destek
Bütçesi



1 milyar \$

Yatırımların Niteliği



Ar-Ge
ilk 1000 içinde
yer alan firmalar



En az
250 Ar-Ge
personeli



Öncelikli
Teknoloji
Alanlarında



Türkiye'de birikim
oluşturacak
projeler

Sağlanacak Destekler

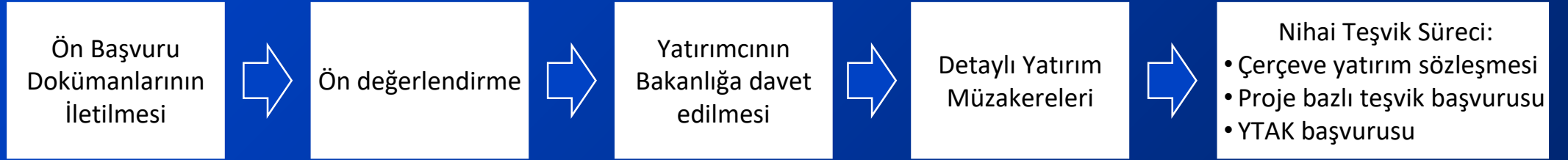
- **Personel giderlerinin %50'sine kadar hibe destek**
- **Ar-Ge iş birliklerine hibe destek**
- **Kurumlar vergisi istisnaları**
- **Vergi muafiyetleri**

HIT-30

HIGH TECH TÜRKİYE

Invest in Future

Başvuru Süreci



hit30.sanayi.gov.tr

Detaylı bilgi almak için Program Destek Ofisi ile iletişime geçilmelidir.

hit30@sanayi.gov.tr

Fizibilite Değerlendirmesi

Proje bazlı destekler için hazırlanan fizibilite raporunda olması gereken unsurlar aşağıdaki gibidir.

Teknik Analiz

- Detaylı Ürün ve Girdi Analizi
- Kapasite Analizi
- Makine Teçhizat Listesi
- Kuruluş Yeri Analizi
- Bina İnşaat Harcamaları Analizi
- Teknoloji Analizi
- Üretim Prosesinin Açıklaması
- Toplam Yatırım Tutarı
- Tam Kapasite İşletme Gelir ve Giderleri
- İşletme Sermayesi Hesabı

Ekonomik Analiz

- Yatırım Konusunun Dünyadaki Yeri
(Global Üretim Düzeyi-miktar ve toplam değer olarak)
- Yatırımın Konusunun Türkiye'deki yeri
(Global Üretim Düzeyi-miktar ve toplam değer olarak)
- Global ihracat-ithalat rakamları ve Türkiye verileri
- Uluslararası Pazar fiyatı
- Cari açığa sağlayacağı katkı
- Tahmini yatırım sonrası üretim ve ihracat-ithalat tabloları

Mali Analiz

- Yıllar İtibariyle Bilanço
- Yıllar İtibariyle Gelir Tablosu
- Likidite Oranları
- Mali Yapı Oranları
- Verimlilik Oranları
- Karlılık Oranları
- Toplam Finansmanı Teşvikli ve Teşviksiz Gösteren Tablolar
- Teşvikli ve Teşviksiz Proforma Gelir Tablosu
- Teşvikli ve Teşviksiz Proforma Nakit Akım
- Maliyet Tabloları



T.C. SANAYİ VE
TEKNOLOJİ BAKANLIĞI

#MİLLİ
TEKNOLOJİ
HAMLESİ

TEŞEKKÜRLER

hit30.sanayi.gov.tr
hit30@sanayi.gov.tr